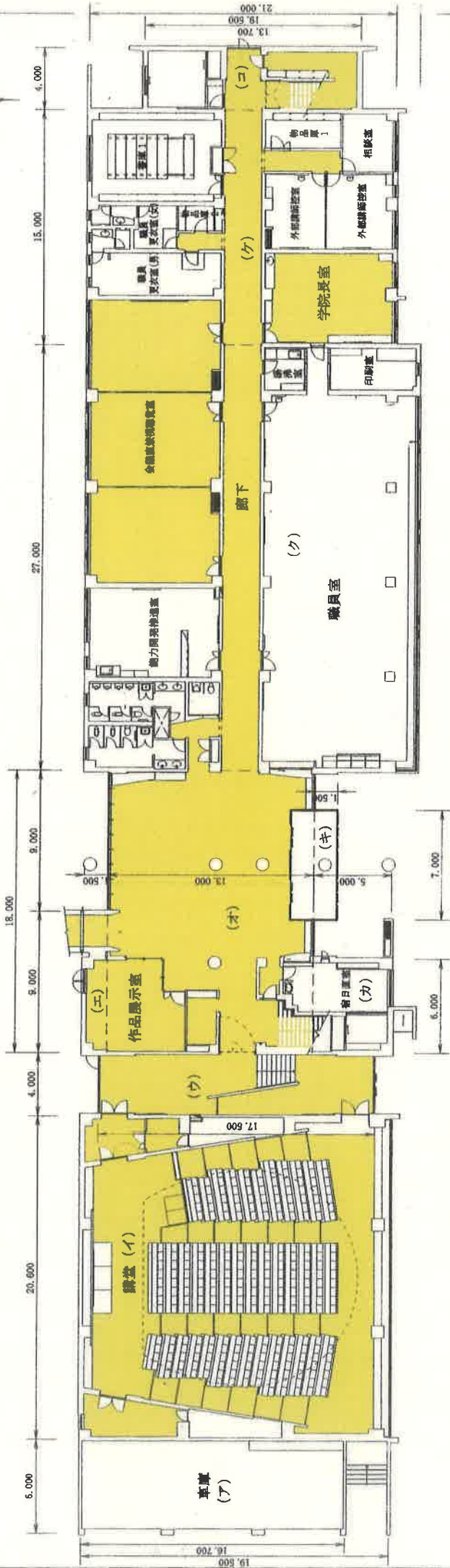


ワックス施工部分

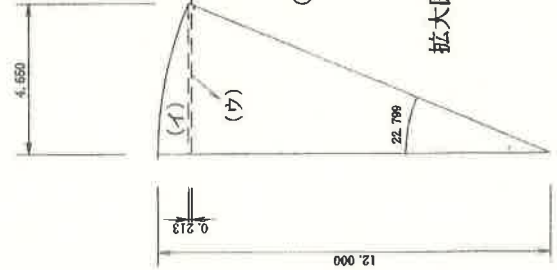


縮尺 1:300

図面番号	図面名称
管理棟 1 階 平面 図	
部 局 名	北海道立帯広高等技術専門学院
口 座 名	
所 在 地	帯広市西 2 4 条北 2 丁目 1 8 - 1
区 分	建物
種 目	事務所建
数 量	(建) 1 9 6 7 . 2 3 m <sup>2</sup> (延べ) 1 7 7 4 . 2 0 m <sup>2</sup>
主要構造	鉄骨造
面 積	
建築又は購入年月日	平成 1 3 年 3 月 2 8 日
測量又は調整年月日	平成 1 4 年 2 月 1 8 日
測量者又は調整者	河西郡芽室町東 6 条 4 丁目 3 番地 有限会社 林 原 測 量 代表取締役 林 原 安 弘

求 積 表

(ア)	16.70 × 6.00 =	100.2000
(イ)	19.50 × 20.60 =	401.7000
(ウ)	17.50 × 4.00 =	70.0000
(エ)	1.50 × 9.00 =	13.5000
(オ)	13.00 × 18.00 =	234.0000
(カ)	5.00 × 6.00 =	30.0000
(キ)	1.50 × 7.00 =	10.5000
(ク)	21.00 × 27.00 =	567.0000
(ケ)	19.50 × 15.00 =	292.5000
(コ)	13.70 × 4.00 =	54.8000
計		1774.2000

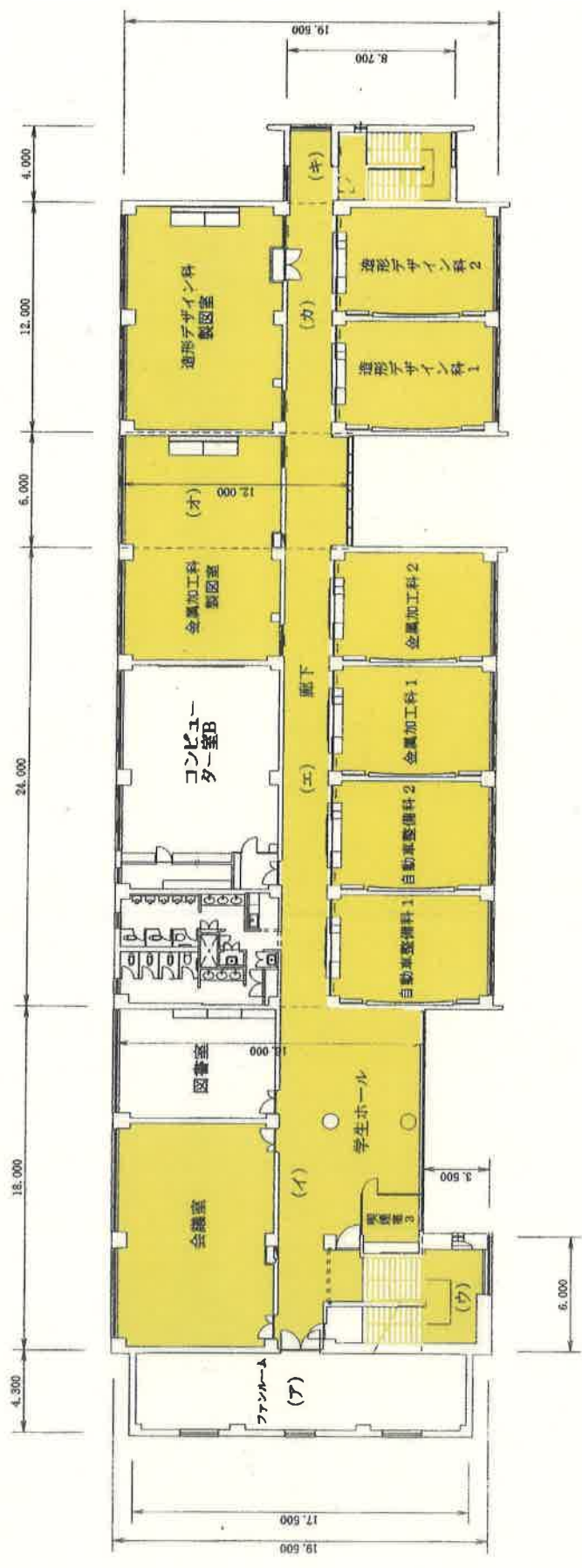


求積表

(ア)	19.50	×	6.00	=	117.0000
(イ)	(12.00×12.00×π×22.799÷360)				
			− (12.000×4.650÷2)	=	0.750068
(ウ)	0.213	×	4.625	=	0.985125
(エ)	8.30	×	12.00	=	99.6000
(オ)	19.50	×	24.00	=	468.0000
(カ)	12.00	×	6.00	=	72.0000
(キ)	19.50	×	12.00	=	234.0000
(ク)	8.70	×	4.00	=	34.8000
計					1027.135193

別紙2—8

ワックス施工部分



縮尺 1:300

求積表

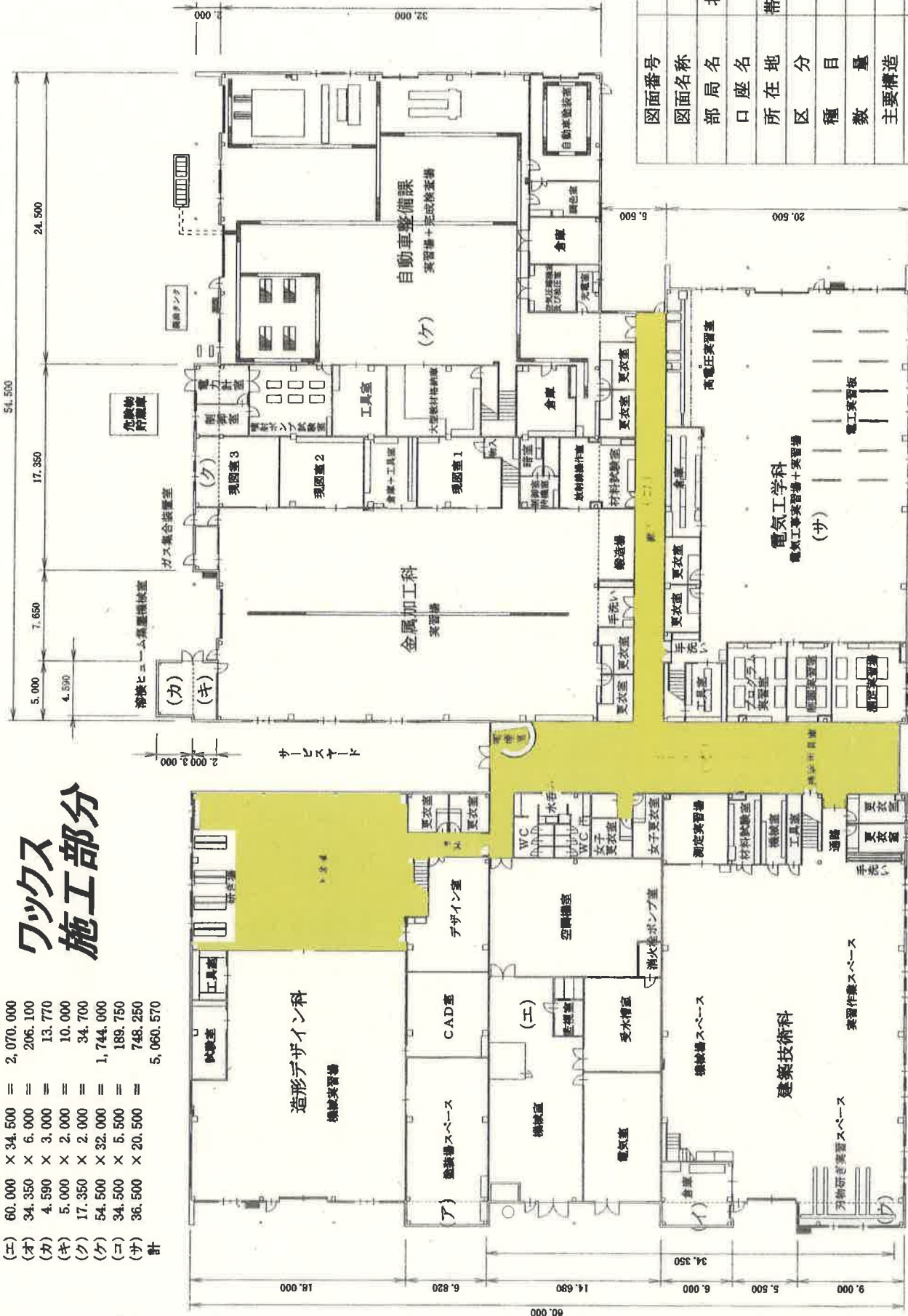
(ア)	17.50 × 4.30 =	75.2500
(イ)	16.00 × 18.00 =	288.0000
(ウ)	3.50 × 6.00 =	21.0000
(エ)	19.50 × 24.00 =	468.0000
(オ)	12.00 × 6.00 =	72.0000
(カ)	19.50 × 12.00 =	234.00
(キ)	8.70 × 4.00 =	34.8000
計		1193.0500

図面番号	
図面名称	管理棟 3 階 平面図
部局名	北海道立帯広高等技術専門学院
口座名	
所在地	帯広市西24条北2丁目18-1
区分	建物
種目	事務所建
数量	(建) 1967.23㎡ (延べ) 1193.05㎡
主要構造	鉄骨造
面積	
建築又は購入年月日	平成13年3月28日
測量又は調整年月日	平成14年2月18日
測量者又は 調製者	河西茅室町東6条4丁目3番地 有限会社 林 測量 〒080-0047 帯広市南10丁目1番地



平	積	表
(ア)	7,000 × 2,000	= 14,000
(イ)	6,000 × 2,000	= 12,000
(ウ)	9,000 × 2,000	= 18,000
(エ)	60,000 × 34,500	= 2,070,000
(オ)	34,350 × 6,000	= 206,100
(カ)	4,590 × 3,000	= 13,770
(キ)	5,000 × 2,000	= 10,000
(ク)	17,350 × 2,000	= 34,700
(ケ)	54,500 × 32,000	= 1,744,000
(コ)	34,500 × 5,500	= 189,750
(サ)	36,500 × 20,500	= 748,250
計		5,060,570

# ワックス 施工部分



縮 尺 1 : 4 0 0

図面番号	図面名称	部 局 名	口 座 名	所 在 地	区 分	種 目	数 量	主要構造	面 積	建築又は購入年月日	測量又は調整年月日	測量者又は調整者
	実習棟 1 階 平面 図	北海道立帯広高等技術専門学院		帯広市西 2 4 条北 2 丁目 1 8 - 1	建物	事務所建	(建て) 5 2 5 2 . 8 7 m <sup>2</sup> (延べ) 5 0 6 0 . 5 7 m <sup>2</sup>	鉄骨造		平成 1 2 年 3 月 2 4 日	平成 1 3 年 3 月 2 3 日	河西部非室町東 6 条 4 丁目 3 番地 有 限 公 司 林 原 測 量 代表取締役 林 原 安 弘